

Benne collecte de copeaux basse hauteur

Réf : SMGU230 / SMGU270 / SMGU460 / SMGU610

Petite benne basculante hauteur réduite - 750 à 1000 kg

Description

Benne basculante à basse hauteur, adaptée pour la collecte de copeaux grâce à son système de vidange. Capacité de charge de 750 à 1000 kg.

Équipée en option d'un couvercle et/ou de 2 roulettes pivotantes et 2 roulettes fixes en polyamide, et disponible en version laquée (vert, bleu, rouge, orange) ou galvanisée.



Capacité : 0,23 à 0,61 m³

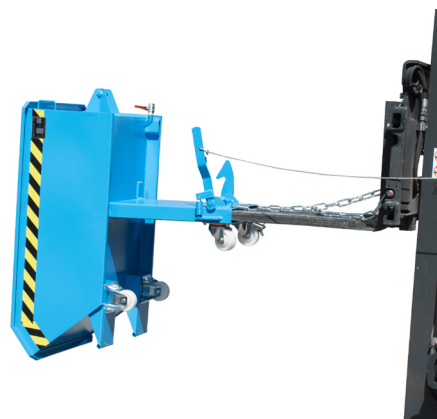
Poids : 85 à 149 kg

Les + du produit

Faible encombrement en hauteur.

- Disponible en version laquée (RAL2000, RAL3000, RAL5012, RAL6011) et galvanisée.
- Hauteur côté déversement 350 mm.

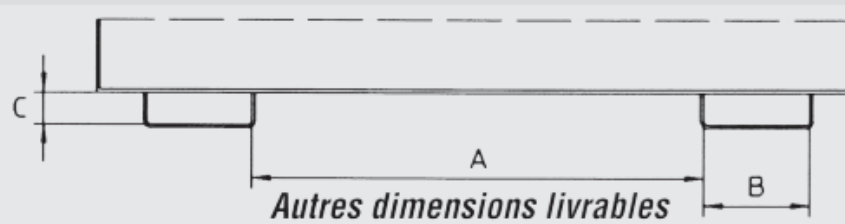
- Tamis et robinet de vidange pour évacuation des liquides.
- Basculement de toute hauteur par commande à câble depuis le siège du chariot élévateur.
- Tôle de cuve avec rebord profilé sur le pourtour.
- Cadre de base robuste avec fourreaux.
- Sécurisé contre le basculement et le glissement inintentionnel.
- Étanche à l'huile et à l'eau.



Caractéristiques

Modèle	BA-SMGU230	BA-SMGU270	BA-SMGU460	BA-SMGU610
Dimensions (LxH)	1385 x 450 mm	1385 x 4500 mm	1385 x 450 mm	1385 x 450 mm
Profondeur	680 mm	780 mm	1280 mm	1680 mm
Capacité (m ³)	0,23	0,27	0,46	0,61
Poids (laqué/galva)	85/91 kg	97/104 kg	121/130 kg	139/149 kg
Charge	750 kg	1000 kg	1000 kg	1000 kg

Dimensions intérieures des fourreaux en mm

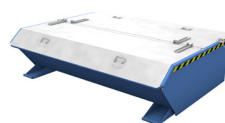


	A	B	C
GU-E 300 / SMGU 230	10	200	60
GU-E 500 / SMGU 270	150	200	60
GU-E 750-2000 / SMGU 460-610	495	200	60

Options



2 roulettes pivotantes (dont 1 avec arrêtoir) et 2 roulettes fixes en polyamide Ø 100 mm, hauteur de construction 125 mm



Couvercle galvanisé ouvrant des deux côtés

Prises pour chariot élévateur, transpalette et grue

Dispositif d'attelage avec barre de remorquage

Frein de basculement réglable (sauf SMGU 230)