

# Benne basculante basse leviers croisés

Réf : NK30 / NK50 / NK75 / NK100

## Benne à bascule faible encombrement hauteur - 750 à 1500 kg

### Description

Benne basculante de construction basse à mécanisme de basculement par leviers croisés, adaptée pour s'emboîter sur les fourches d'un chariot élévateur. Capacité de charge de 750 à 1500 kg.

Équipée en option d'un couvercle et/ou de 2 roulettes pivotantes et 2 roulettes fixes, et disponible en version laquée (vert, bleu, rouge, orange) ou galvanisée.

Capacité : 0,30 à 1 m<sup>3</sup>

Poids : 123 à 239 kg



### Les + du produit

Tôle de cuve avec rebord profilé sur le pourtour

- Disponible en version laquée (RAL2000, RAL3000, RAL5012, RAL3011) et galvanisée.

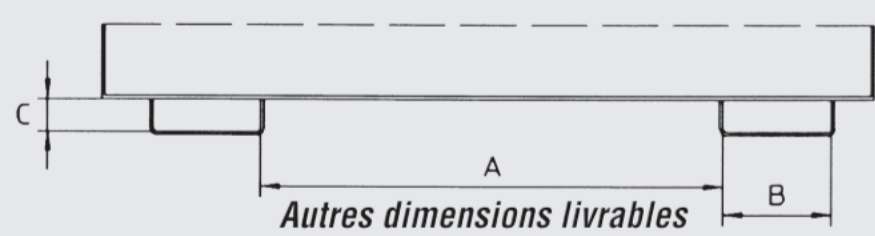
- Centre de gravité pertinent de la charge.
- Basculement de toute hauteur par commande à câble depuis le siège du chariot élévateur.
- Cadre de base robuste avec fourreaux.
- Sécurisé contre le basculement et le glissement inintentionnel.
- Montage ultérieur des roulettes possible.



### Caractéristiques

Modèle	BA-NK30	BA-NK50	BA-NK75	BA-NK100
Dimensions (LxH)	1210 x 665 mm	1450 x 760 mm	1700 x 880 mm	1700 x 880 mm
Profondeur	840 mm	840 mm	1080 mm	1430 mm
Capacité (m <sup>3</sup> )	0,30	0,50	0,75	1
Poids (laqué/galva)	123/135 kg	149/163 kg	195/214 kg	218/239 kg
Charge	750 kg	1000 kg	1500 kg	1500 kg

#### Dimensions intérieures des fourreaux en mm

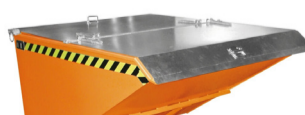


	A	B	C
NK 30-50	300	200	60
NK 75-100	600	200	60

### Options



2 roulettes pivotantes (dont 1 avec arrêtoir) et 2 roulettes fixes en polyamide Ø 180 mm, hauteur de construction 225 mm



Couvercle galvanisé ouvrant des deux côtés

Prises pour grue ou chariot élévateur

Étanche à l'huile et à l'eau

Dispositif d'attelage avec barre de remorquage