

Benne basculante basse

Réf : MGU230 / MGU270 / MGU460 / MGU610

Benne à bascule faible encombrement hauteur - 750 à 1000 kg

Description

Benne basculante basse hauteur adaptée pour s'emboîter sur les fourches d'un chariot élévateur. Capacité de charge de 750 à 1000 kg.

Équipée en option d'un couvercle et/ou de 2 roulettes pivotantes et 2 roulettes fixes, et disponible en version laquée (vert, bleu, rouge, orange) ou galvanisée.



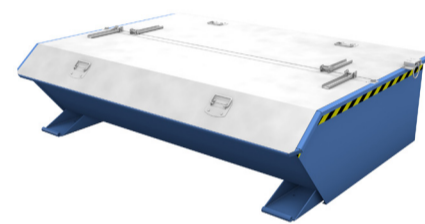
Capacité : 0,23 à 0,61 m³
Poids : 84 à 148 kg

Les + du produit

Très faible encombrement en hauteur

- Disponible en version laquée (RAL2000, RAL3000, RAL5012, RAL3011) et galvanisée.
- Hauteur de déversement 350 mm

- Basculement de toute hauteur par commande à câble depuis le siège du chariot élévateur.
- Tôle de cuve avec rebord profilé sur le pourtour
- Cadre de base robuste avec fourreaux
- Sécurisé contre le basculement et le glissement inintentionnel.
- Montage ultérieur des roulettes possible
- Angle de basculement pertinent



Caractéristiques

Modèle	BA-MGU230	BA-MGU270	BA-MGU460	BA-MGU610
Dimensions (LxH)	1385 x 450 mm	1385 x 450 mm	1385 x 450 mm	1385 x 450 mm
Profondeur	680 mm	780 mm	1280 mm	1680 mm
Capacité (m ³)	0,23	0,27	0,46	0,61
Poids (laqué/galva)	84/90 kg	96/103 kg	120/129 kg	138/148 kg
Charge	750 kg	1000 kg	1000 kg	1000 kg

Dimensions intérieures des fourreaux en mm

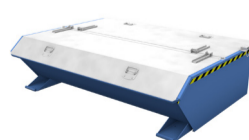
Autres dimensions livrables

	A	B	C
GU 300 / MGU 230	10	200	60
GU 500 / MGU 270 / GU-RZ 30-55	150	200	60
GU 750-2000 / MGU 460-610	495	200	60

Options



2 roulettes pivotantes (dont 1 avec arrêteur) et 2 roulettes fixes en polyamide Ø 100 mm, hauteur de construction 225 mm



Couvercle galvanisé ouvrant des deux côtés

Prises pour grue, timon rouleau et transpalette

Étanche à l'huile et à l'eau

Dispositif d'attelage avec barre de remorquage